

# AYLIK SEKTÖR ANALİZ RAPORU NİSAN 2017

## İÇİNDEKİLER

ÖNE ÇIKANLAR  
ENDEKSLER VE T/C FİYATLARI  
İKİNCİ EL GEMİ PAZARI  
YENİ İNŞA GEMİ PAZARI  
GEMİ GERİ DÖNÜŞÜM PAZARI



## Türk Armatörler Birliği Veri Hizmetleri

### ÖNE ÇIKANLAR

Genel olarak Baltık Kuruyük Endeksi ay boyunca **1100-1300'lük bir bantta** ve geçen aya göre ortalama %7 ARTIŞ gösterirken, Panamax endeksi bu ay %21'lik artış ile en fazla artan endeks olmuştur... *Panamax Endeks* 1200-1600 puan aralığında hareket etti, TC oranlarında ise *Capesize'larda* geçen yılın aynı ayına göre %131'lik bir artış gerçekleşmiştir. Yine geçen sene bu aya göre TC oranlarında Supramax'larda %72'lik bir artış söz konusudur.

Tankerlerde ise BDTI geçen aya göre %34'lük bir azalış gösterirken, geçen yılın bu ayına göre %2 artış göstermiş ve ay ortalaması 793 olmuştur...

### Nisan 2017 Döneminde dünya genelinde:

#### İKİNCİ EL GEMİ ALIM-SATIM

- İkinci El Alım-Satım Yapılan Gemi (Ad)(DWT) 137 / **7.743.385**
- Yatırım Tutarı 1,5 Milyar USD
- En Çok İkinci El Gemi Alan Ülkeler Yunanistan (%43), Çin (%8),
- En Çok İkinci El Gemi Satan Ülkeler Almanya (%18), Kore (%11), Japonya (%10)
- Türkiye bu ay 2 adet gemi aldı.
- En Fazla Alım-Satım yapılan gemi Tipleri Kuru yük (%50), Tanker (%10), Kont. (%22)

Bu ay geçen aya göre kuru yükte %9, tanker alımlarında ise %55'lik bir azalma var.

#### YENİ GEMİ SİPARİŞLERİ

- Verilen Sipariş (Ad.)(DWT) 33 / **3.168.300**
- Yatırım Tutarı 1,4 Milyar USD (Bilinen rakamlara göre)
- En Çok Yeni Gemi Siparişi Alan Ülkeler Çin(%33), Güney Kore(%37), Japon(%9)
- En Çok Yeni Gemi Siparişi Veren Ülkeler Yunan(%30), ABD(%15), Hollanda (%12)
- En Fazla Sipariş Verilen gemi Tipi Tank (%52), K. Yük (%18), RORO(%18)

Bu ay geçen aya göre yeni gemi siparişi %31 daha az gerçekleşmiştir.

<u>Yıllara Göre Sipariş Adetleri</u>	<u>2017</u>	<u>2018</u>	<u>2019</u>	<u>TOPLAM</u>
- Kuru yük	482	191	71	744
- Tanker	341	230	108	679
- Konteyner	59	27	12	98

<u>GEMİ FİYATLARI (M USD)</u>		<u>Yeni İnşa</u>	<u>5Y</u>	<u>10Y</u>	<u>15Y</u>	<u>20Y</u>
	Panamax	25	26,4	18,6	12,4	8,1
	Aframax	43	27	12	-	-

#### GERİ DÖNÜŞÜM

- Söküm Faaliyetleri (Ad.)(DWT) 72 / **2.868.416**
- En Çok Gemi Söküm Yapan Ülkeler Hindistan(%37), Bangladeş (%19) Çin(%13), Türkiye(%11)
- En Çok Söküm yapılan Gemi Tipi K. Yük (%35), Kontey. (%19), G.Kargo (%13)

Söküm miktarlarında geçen aya göre adet olarak çok büyük bir **değişiklik olmamış**, ancak geçen yılın aynı ayına göre **%42 azalma** olmuştur.

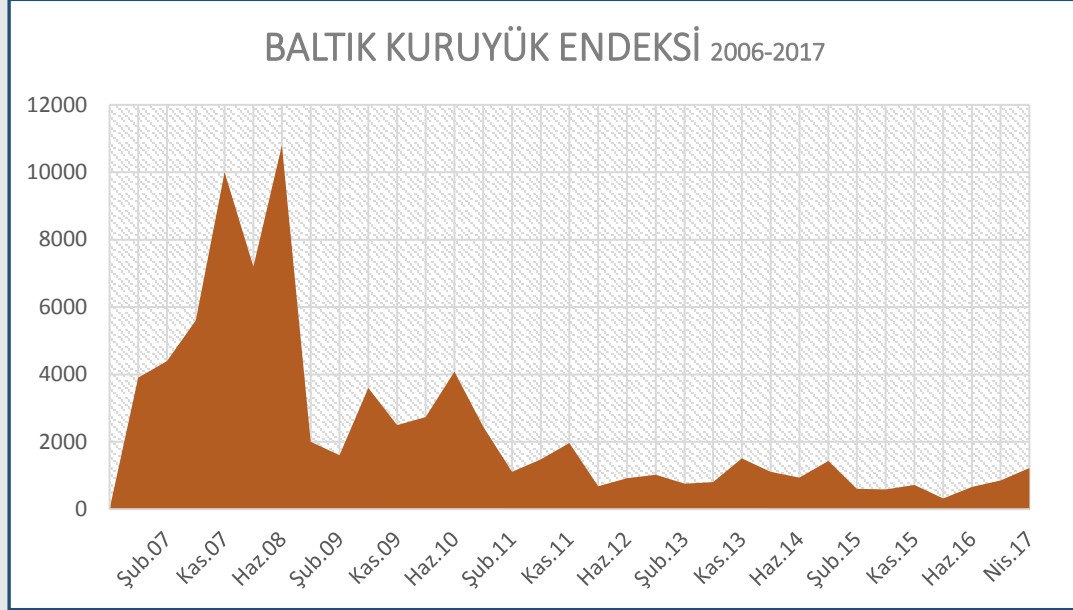


**TAB VERİ-TÜRK ARMATÖRLER BİRLİĞİ VERİ HİZMETİ**

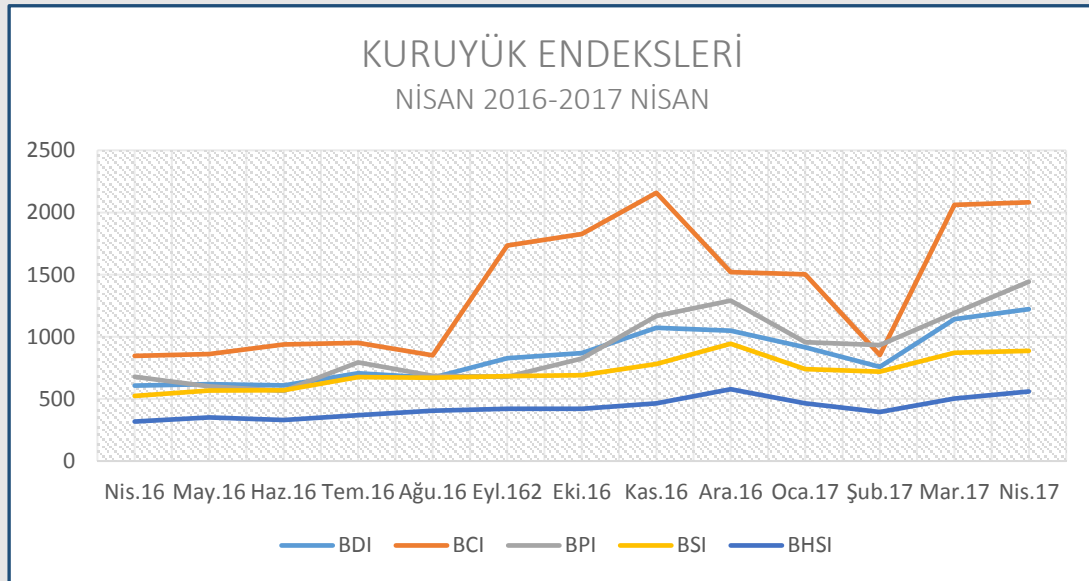
**Aylık Sektör Analiz Raporu<sup>1</sup>**  
**NİSAN 2017**

**ENDEKSLER VE T/C FİYATLARI**

**BALTİK KURUYÜK ENDEKSİ.....10 YILLIK**



**ENDEKSLER CAPESIZE...PANAMAX...SUPRAMAX...HANDY.....TIME CHARTER.... BİR YILLIK**

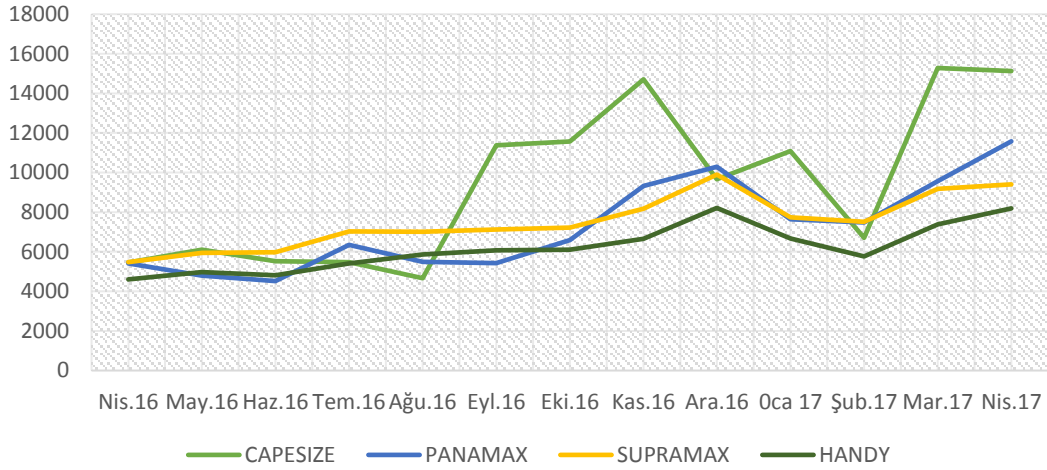


<sup>1</sup> Bu rapor açık kaynaklardan istifadeyle hazırlanmıştır.



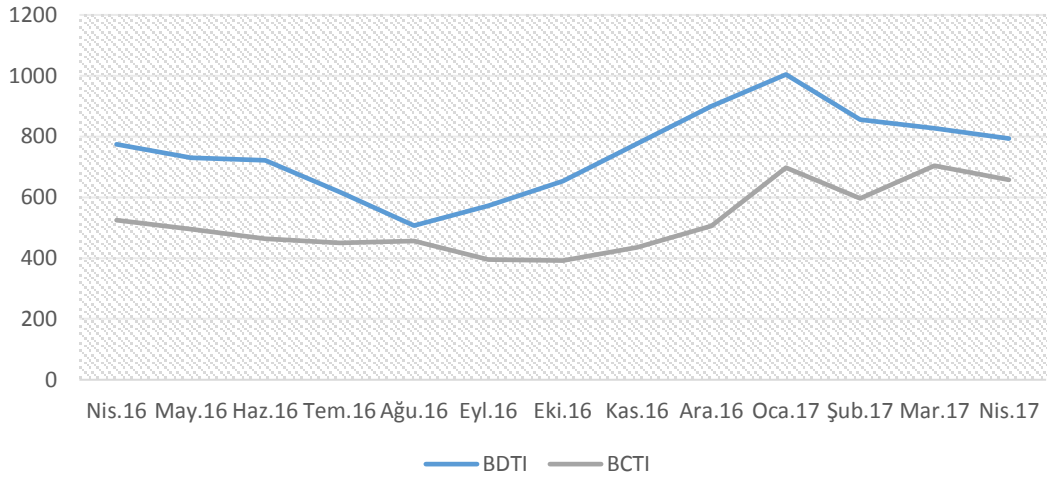
## Türk Armatörler Birliği Veri Hizmetleri

### KURUYÜK TIME CHARTER FİYATLARI (USD)



### TANKER ENDEKSLERİ

NİSAN 2016-2017 NİSAN



### KURUYÜK ENDEKSLERİ AYLIK TABLO

KURU YÜK ENDEKSLERİ	NİSAN 2017	MART 2017	AYLIK FARK	% AYLIK DEĞİŞİM	NİSAN 2016	YILLIK FARK	% YILLIK DEĞİŞİM	DÜŞÜK	YÜKSEK
BDI	1222	1141	80	%7	607	614	%101	1109	1296
BCI	2081	2060	21	%1	846	1235	%146	1767	2518
BPI	1443	1190	253	%21	677	766	%113	1187	1621
BSI	887	871	16	%2	524	363	%69	861	900
BHSI	559	503	56	%11	318	241	%76	541	577

### TANKER ENDEKSLERİ AYLIK TABLO

TANKER	NİSAN 2017	MART 2017	AYLIK FARK	% AYLIK DEĞİŞİM	NİSAN 2016	YILLIK FARK	% YILLIK DEĞİŞİM	DÜŞÜK	YÜKSEK
DIRTY BDTI	793	827	-34	-%4	774	19	%2	773	819
CLEAN BCTI	657	704	-47	-%7	525	131	%25	613	739



## Türk Armatörler Birliği Veri Hizmetleri

### TIME CHARTER ORANLARI AYLIK TABLO

ORTALAMA T/C	NİSAN 2017	MART 2017	AYLIK FARK	% AYLIK DEĞİŞİM	NİSAN 2016	YILLIK FARK	% YILLIK DEĞİŞİM	DÜŞÜK	YÜKSEK
CAPE SIZE	15133	15280	-147	-%1	6543	8590	%131	12879	18259
PANAMAX	11576	9564	2012	%21	5401	6175	%114	9541	12987
SUPRAMAX	9400	9168	256	%3	5476	3925	%72	8949	9794
HANDY	8197	7385	812	%11	4602	3595	%78	7925	8449

## İKİNCİ EL GEMİ PAZARI

### EL DEĞİŞTİREN GEMİ SAYISI

NİSAN 2017  
137

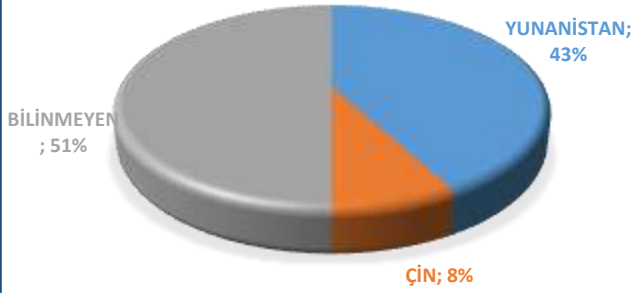
MART 2017  
169

DEĞİŞİM (AY)  
▼ -%18

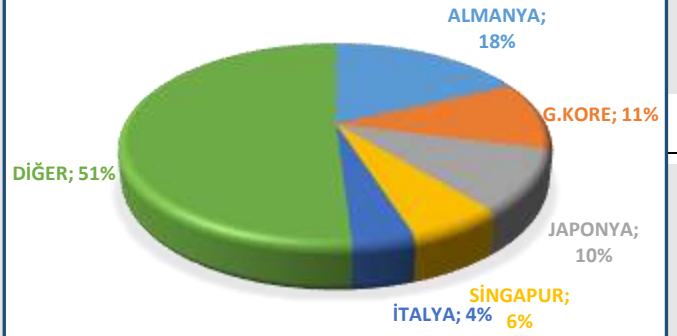
NİSAN 2016  
114

DEĞİŞİM (YIL)  
▲ %20

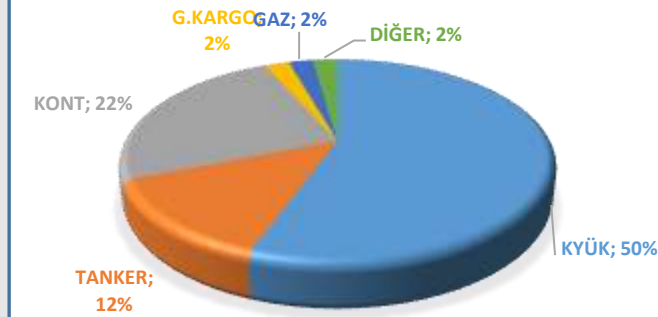
### 2.EL GEMİ ALAN/ÜLKELER NİSAN 2017(ADET)



### 2.EL GEMİ SATAN/ÜLKELER NİSAN 2017(ADET)



### 2.EL EL DEĞİŞTİREN/GEMİ TİP NİSAN 2017 (ADET)



### EL DEĞİŞTİREN GEMİLERİN ORTALAMA YAŞLARI

KURU YÜK  
KONTEYNER

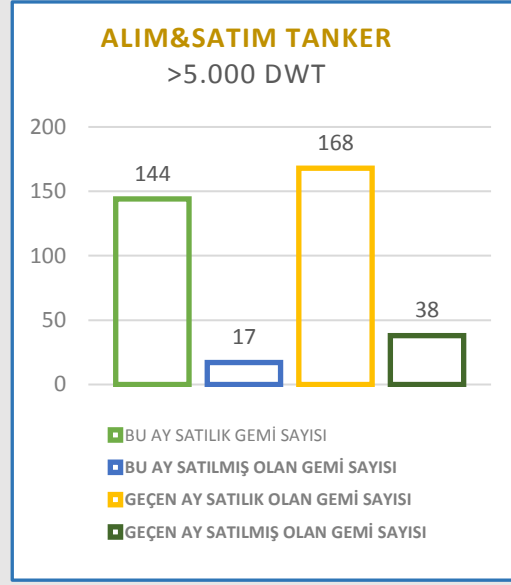
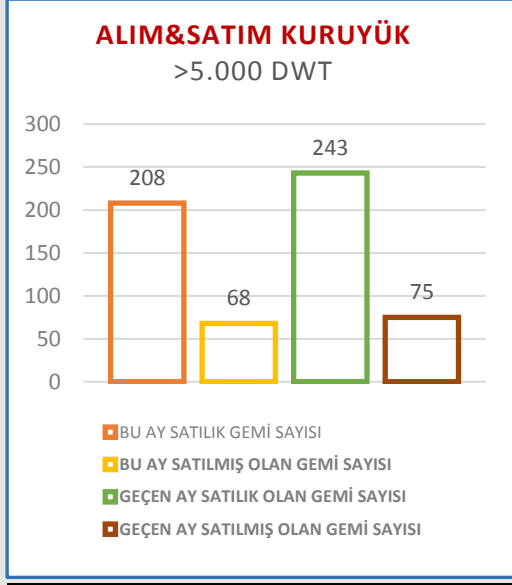
2009  
2007

TANKER

2003



## Türk Armatörler Birliği Veri Hizmetleri



### AYLARA GÖRE EL DEĞİŞTİREN 2. EL GEMİ MİKTARLARI

GEMİ TİPİ	NİS 16	MAY 16	HAZ 16	TEM 16	AĞU 16	EYL 16	EKİ 16	KAS 16	ARA 16	2016 TOPL.	OCA 17	ŞUB 17	MAR 17	NİS 17
K.YÜK	60	53	51	56	50	43	49	72	41	600	63	54	75	68
TANKER	24	32	41	37	25	12	19	26	20	310	26	23	38	17
GAZ	1	1	2	2	2	2	4	3	1	24	1	2	3	3
G.KARGO	5	0	2	3	2	2	4	2	0	29	2	7	4	5
KONT.	8	7	12	5	8	9	4	10	17	104	9	20	45	30
REEFER	0	0	0	0	0	0	0	0	0	0	0	0	0	0
RORO	0	0	0	0	0	2	0	0	1	5	1	2	1	0
FERRY/YOL	0	0	0	0	0	0	0	0	1	1	2	0	0	1
ÖZEL PR.	0	0	0	0	0	0	0	0	0	0	0	7	2	13
TOPLAM	98	86	108	103	87	70	80	113	83	1073	104	115	169	137

NİSAN 2017 İKİNCİ EL GEMİ YATIRIMLARI ANALİZİ									
				ÖNCEKİ AY		ÖNCEKİ YIL			
G.TİPİ	ADET	DWT	YATIRIM(\$)	ADET	DEĞİŞİM	ADET	DEĞİŞİM	YATIRIM(\$)	DEĞ
KURUYÜK	68	4.799.640	955.580.000	75	-%9	71	-%4	362.795.000	%263
TANKER	17	1.294.788	224.800.000	38	-%55	26	-%35	488.500.000	-%117
GAZ TNK.	3	14.131	11.000.000	3	%0	1	%200	37.000.000	-%236
G. KARGO	5	90.625	11.600.000	4	-%17	8	-%38	9.340.000	%19
KONTEYNER	30	1.517.088	310.100.000	45	-%33	10	%200	9.300.000	K%33
REEFER	-	-	-	-	-	-	-	-	-
YOLCU GEMİSİ	1	20	0	1	%0	1	%0	0	0
RORO	-	-	-	1	-%100	2	-%100	13.250.000	-
FERİBOT	-	-	-	-	-	-	-	-	-
BİRLEŞİK	-	-	-	-	-	-	-	-	-
ÖZEL PROJE	13	27.093	15.500.000	2	%550	10	%30	400.000	K%38
TOPLAM	137	7.743.385	1.528.580.000	169	-%19	129	%6	920.585.000	%40



## Türk Armatörler Birliği Veri Hizmetleri

### NİSAN 2017 İKİNCİ EL GEMİ FİYATLARI

YILLARA GÖRE İKİNCİ EL KURUYÜK GEMİSİ FİYATLARI (\$M)							
KURUYÜK	NİS 17	2016	2015	2014	2013	2012	2011
CAPE-SIZE 5Y	33,5	24	25	39,5	43,9	32,0	36,3
CAPE-SIZE 10Y	24	15	13,6	27,8	31,0	20,5	26,8
CAPE-SIZE 15Y	13	8	8,5	16,3	18,2	12,7	15,2
CAPE-SIZE 20Y	7,5	5,5	5,6	9,0	10,1	9,3	10,5
PANAMAX 5Y	26,4	14	14	20,1	25,6	18,0	26,4
PANAMAX 10Y	18,6	8,5	8,5	14,6	17,9	12,5	18,6
PANAMAX 15Y	12,4	5,4	5	10,0	12,0	8,3	12,4
PANAMAX 20Y	8,1	3,6	3,6	5,4	7,5	5,4	8,1
SUPRAMAX 5Y	26,4	14	13,6	20,8	24,3	23,3	26,4

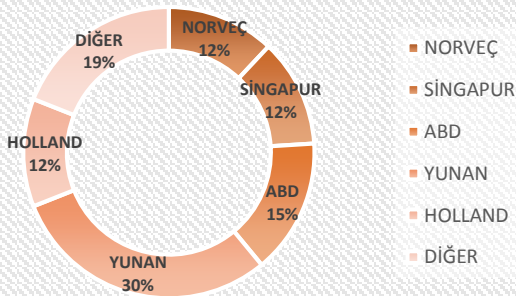
YILLARA GÖRE İKİNCİ EL TANKER FİYATLARI (\$M)							
TANKER	NİS 17	2016	2015	2014	2013	2012	2011
VLCC 5Y	62	60	80	77,1	55,8	56	55,6
VLCC 10Y	42	40	55	52,1	35,0	35,0	34,1
SUEZMAX 5Y	42	40	60	56,8	39,5	40,2	45,6
AFRAMAX 5Y	30	29	46	41,9	27,8	28,0	34,7
AFRAMAX 10Y	19	18	31	26,8	16,3	16,3	19,3
PANAMAX 5Y	28	28	35	33,4	24,3	24,3	30,9
45K 5Y D/H	24	22	28,9	23,8	23,3	23,0	25,8
45K 5Y D/H	16,5	15,5	19,6	15,2	15,7	15,5	15,8
45K 5Y D/H	5,1	5,1	8,5	6,5	6,2	6,2	6,0

## YENİ GEMİ İNŞA PAZARI

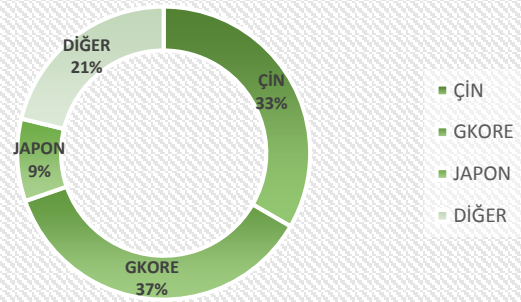
### YENİ SİPARİŞ GEMİ SAYISI

NİSAN 2017	ÖNCEKİ AY	AYLIK DEĞ.	NİSAN 2016	YILLIK DEĞ.
33	48	-%31	29	%14

### NİSAN 2017 YENİ İNŞA GEMİ SİPARİŞİ VEREN ÜLKELER YÜZDESİ

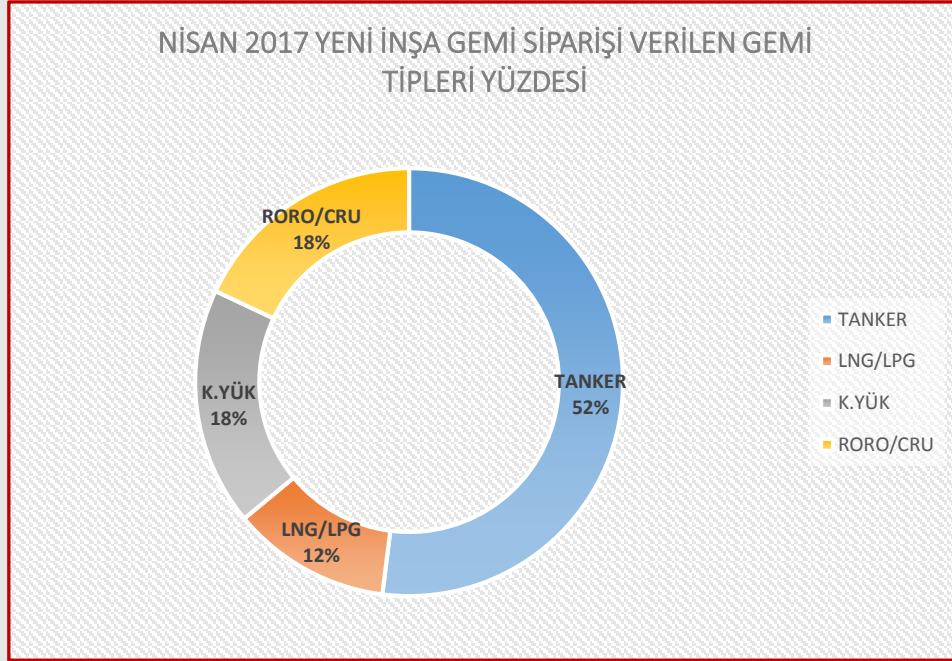


### NİSAN 2017 YENİ İNŞA GEMİ SİPARİŞİ ALAN ÜLKELER YÜZDESİ





## Türk Armatörler Birliği Veri Hizmetleri



### YENİ İNŞA GEMİ SİPARİŞLERİ...2017.....2018.....2019

#### KURUYÜK

GEMİ TİPİ	2017	2018	2019	TOPLAM
CAPE SIZE	44	56	25	125
PANAMAX	92	38	8	138
SUPRA/HMAX	187	43	15	245
HANDY'LER	159	54	23	236
<b>TOPLAM</b>	<b>482</b>	<b>191</b>	<b>71</b>	<b>744</b>

#### TANKER

GEMİ TİPİ	2017	2018	2019	TOPLAM
ULCC/VLCC	33	47	10	90
SUEZMAX	56	21	0	77
AFRAMAX	61	52	20	133
PANAMAX	31	15	4	50
MR+SMALL	160	95	74	329
<b>TOPLAM</b>	<b>341</b>	<b>230</b>	<b>108</b>	<b>679</b>

#### KONTEYNER

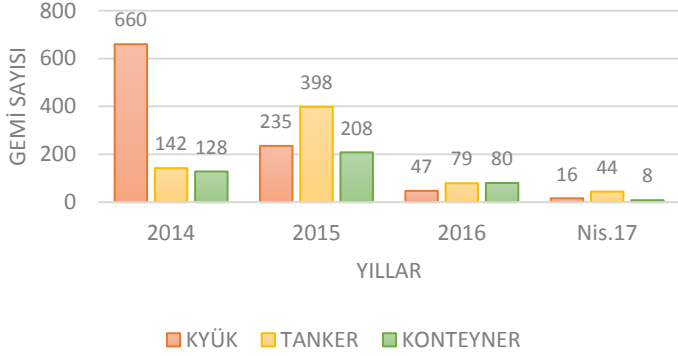
GEMİ TİPİ	2017	2018	2019	TOPLAM
VLGC	24	7	8	39
LGC	0	0	0	0
MR	19	12	3	34
HANDY	11	6	1	18
SMALL	5	2	0	7
<b>TOPLAM</b>	<b>59</b>	<b>27</b>	<b>12</b>	<b>98</b>



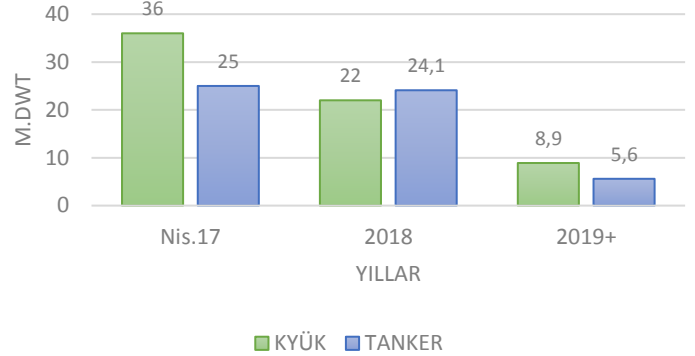


## Türk Armatörler Birliği Veri Hizmetleri

### YILLARA GÖRE YENİ İNŞA GEMİ SATIŞLARI



### YILLARA GÖRE YENİ İNŞA GEMİ TESLİM PROGRAMI



### NİSAN 2017 YENİ GEMİ SİPARİŞLERİ DETAYLI BİLGİ VE ÖNCEKİ AY/YIL KARŞILAŞTIRMASI

GEMİ TİPİ	ADET	DWT	YATIRIM MİKTARI \$	ÖNCEKİ AY		NİSAN 2016	
				ADET	DEĞİŞİM	ADET	DEĞİŞİM
KURUYÜK	6	524,000	57.000.000	6	%0	-	%75
TANKER	17	2.589.000	664.400.000	20	-%15	6	%20
LNG	2	15,000	0	1	%100	-	-
LPG	2	40.000	109.000.000	0	-	1	-
GENEL KARGO	0	-	-	13	-%100	-	-
KONTEYNER	0	-	-	1	-%100	-	-
REEFER	0	-	-	0	-	-	-
YOLCU GEMİSİ	5	0	309.000.000	2	%150	7	-%29
RORO	1	0	205.500.000	1	%0	8	-%88
FERİBOT	0	-	-	-	-	-	-
BİRLEŞİK	0	-	-	-	-	-	-
ÖZEL PROJE	0	-	74.000.000	4	-%100	7	-%100
<b>TOPLAM</b>	<b>33</b>	<b>3.168.300</b>	<b>1.344.900.000</b>	<b>48</b>	<b>-%31</b>	<b>29</b>	<b>%14</b>

8

### YENİ İNŞA GEMİ FİYATLARI (\$M)

KURUYÜK	NİS 17	2016	2015	2014	2013	2012	2011	2010	2009	2008	2005
180.000	42,5	42	46	54,2	53,6	45,7	48,4	57,2	55,5	87	58,5
73.000	25	24,5	25,7	29	27,8	25,6	28,7	34,3	34,5	45,5	36
45.000	23,5	22,3	24,1	27,2	26,5	23,7	26,7	31,1	29	41	31
29.000	21,5	19,5	20,3	22,8	22,2	20,5	22,2	26,3	24,5	31	25,5



## Türk Armatörler Birliği Veri Hizmetleri

### YENİ İNŞA GEMİ FİYATLARI (\$M)

TANKER	NİS 17	2016	2015	2014	2013	2012	2011	2010	2009	2008	2005
310.000	80	84,5	93,7	97,3	93,8	93,2	98,9	104,8	97,5	150	120
170.000	53	54,5	63	65,5	59,6	57,1	60,3	66,3	61	90	71,5
110.000	43	44,5	52	53,6	52,2	48,5	52,2	56	49,5	74	58
47.000	32,5	32,5	35,4	36,8	34,6	33,8	35,2	36,1	35	46,5	43

### TÜRK TERSANELERİNDEKİ TOPLAM SİPARİŞLER (Nisan 2017 İtibarıyla)

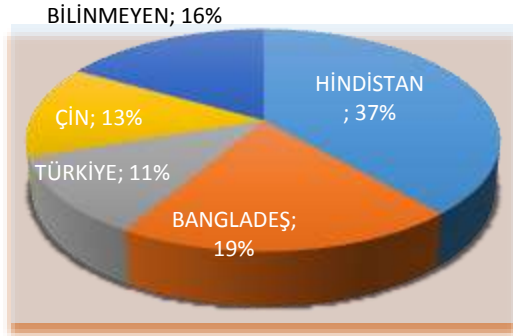
VERİ İŞLEMLERİ DEVAM ETMEKTEDİR. TAMAMLANMASI HİTAMINDA YAYIMLANACAKTIR.

## GEMİ GERİ DÖNÜŞÜM PAZARI

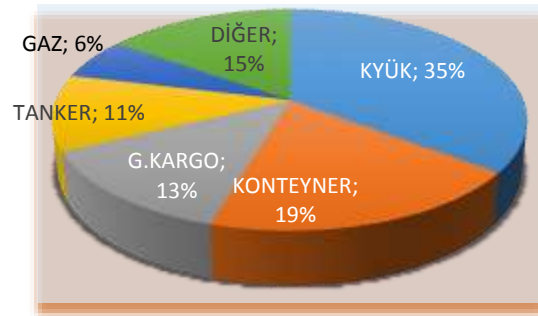
### GERİ DÖNÜŞÜM GEMİ SAYISI

NİSAN 2017	ÖNCEKİ AY	AYLIK DEĞ.	NİSAN 2016	YILLIK DEĞ.
62	65	-%5	107	-%42

### NİSAN 2017 GERİDÖNÜŞÜM İÇİN GEMİ ALAN ÜLKELER (ADET)



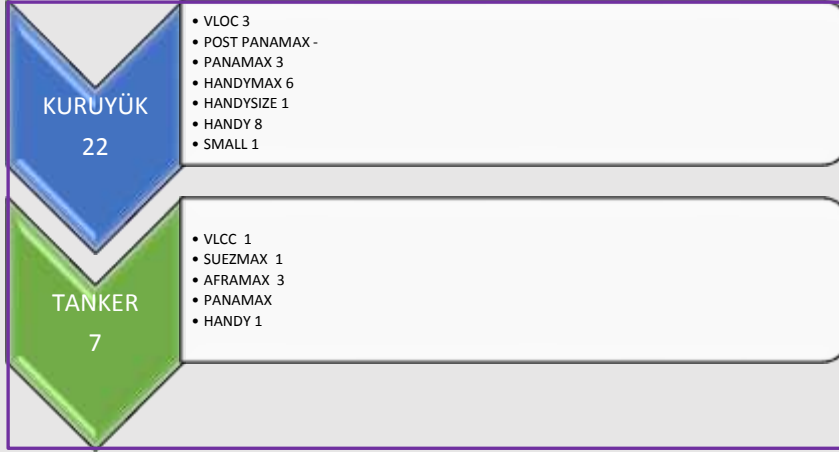
### NİSAN 2017 GERİDÖNÜŞÜM İÇİN VERİLEN GEMİ TİPLERİ (ADET)





## Türk Armatörler Birliği Veri Hizmetleri

### NİSAN 2017 GERİ DÖNÜŞÜME TABİ TUTULAN K.YÜK VE TANKER SINIFLARI



GERİ DÖNÜŞÜME GİDEN  
GEMİLERİN ORTALAMA YAŞLARI

**KURU YÜK**  
1990 27 YAŞ  
**TANKER**  
1990 27 YAŞ  
**KONTEYNER**  
1996 22 YAŞ

### NİSAN 2017 GERİ DÖNÜŞÜME TABİ TUTULAN GEMİLER AYLIK

GEMİ TİPİ	NİSAN 2017		ÖNCEKİ AY		ÖNCEKİ YIL	
	ADET	DWT	ADET	DEĞİŞİM %	ADET	DEĞİŞİM %
KURUYÜK	22	1.261.458	18	%22	53	-%58
TANKER	7	845.812	5	%40	8	-%13
GAZ TNK.	4	19.397	2	%100	4	0
GN. KARGO	8	84.593	13	-%38	15	-%47
KONTEYNER	12	512.674	11	%9	11	%9
REEFER	0	0	1	-%100	2	-%100
YOLCU G.	0	0	1	-%100	0	-
RO-RO	1	14.110	7	-%86	2	-%50
FERİBOT	0	0	0	-	0	0
BİRLEŞİK	2	121.333	0	-	0	-
ÖZEL PROJE	6	9.039	7	-%14	12	-%50
TOPLAM	72	2.868.416	65	-%5	107	-%42

10

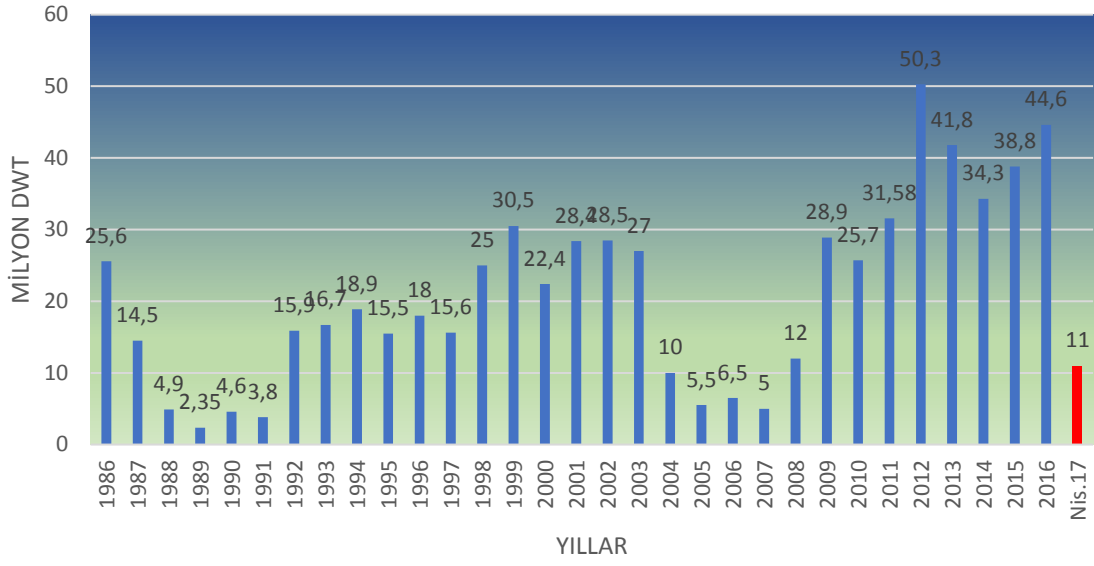
### ÜLKELERE GÖRE NİSAN 2017 GERİ DÖNÜŞÜM FİYATLARI

HİNDİSTAN	
KURU USD 380 LDT	SIVI USD 395 LDT
BANGLADEŞ	
KURU USD 385 LDT	SIVI USD 400 LDT
PAKİSTAN	
KURU USD 380 LDT	SIVI USD 390 LDT
ÇİN	
KURU USD 270 LDT	SIVI USD 280 LDT
TÜRKİYE	
KURU USD 295LDT	SIVI USD 310 LDT

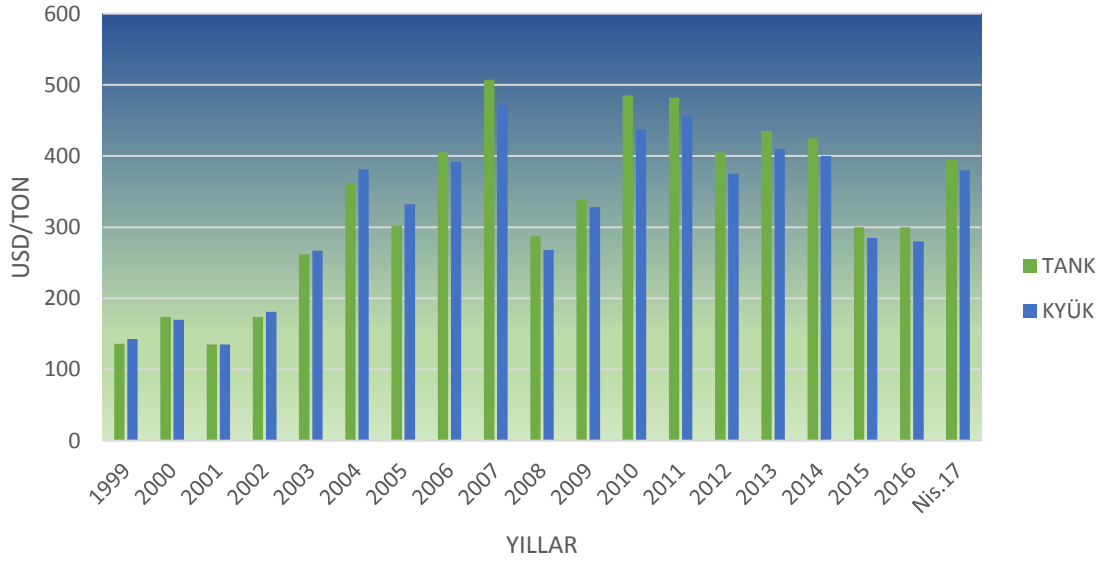


## Türk Armatörler Birliği Veri Hizmetleri

YILLARA GÖRE TOPLAM GEMİ SÖKÜM TONAJLARI NİSAN 2017 DAHİL



YILLARA GÖRE GEMİ SÖKÜM FİYATLARI NİSAN 2017 DAHİL





## Türk Armatörler Birliği Veri Hizmetleri

Veri toplama ve analiz konusundaki istek ve görüşlerinizi Türk Armatörler Birliği telefon hatlarından veya e-posta adreslerimizden bizlere iletmenizi rica ederiz.

Hazırlanan raporlarımız üyelerimize, yaklaşık 1500 denizcilik firması ve kurum/kuruluşu on-line olarak dağıtılmaktadır. Ulaşılan nokta sayımız her ay artmaktadır.

Firma tanıtımlarınızın reklam mahiyetinde bu raporlarla birlikte yayımlanmasını arzu ediyorsanız, detaylı bilgi için lütfen merkezimizle irtibata geçiniz.

### İletişim Bilgilerimiz:

#### **TÜRK ARMATÖRLER BİRLİĞİ**

Meclis-i Mebusan Cad. Dursun Han No:23 Kat:7 Fındıklı-Salıpazarı  
Beyoğlu/İstanbul

Tel: +90 (212) 252 62 63 +90 (212) 252 64 74 Faks: +90 (212) 245 30 22

e-mail: info.armatorlerbirligi.org.tr

[www.armatorlerbirligi.org.tr](http://www.armatorlerbirligi.org.tr)

### TÜRK ARMATÖRLER BİRLİĞİ

12

Mesleki bir birliktelik kurma hareketine 1923 yılında “**Türk Vapurcular Birliği**” yle başlayan Türk armatörleri, 1939 yılında kurulmuş olan **Türk Armatörler Birliği**’yle Türk denizciliğinin gelişimi için tarihsel bir görev üslenmiş ve son olarak 1982 yılında Deniz Ticaret Odası’nın kurulmasına da öncülük etmiştir.

Bu doğrultuda; **Türk Armatörler Birliği** yeniden yapılanırken, dünya denizcilik sektöründeki gelişmeleri takip ederek, gemi sahipleriyle deniz taşımacılığı yapan kuruluşların temsilcileri arasında yardımlaşmayı ve dayanışmayı sağlayan meslekî bir örgüt olarak hizmet vermektedir.

Türk Armatörler Birliği köklü geçmişi ve sahip olduğu birikimi ile 2016-2017 yılında da önemli projeleri, hazırlıkları ile hem üyelerine, hem sektöre önemli katkılarda bulunmayı hedeflemektedir.